

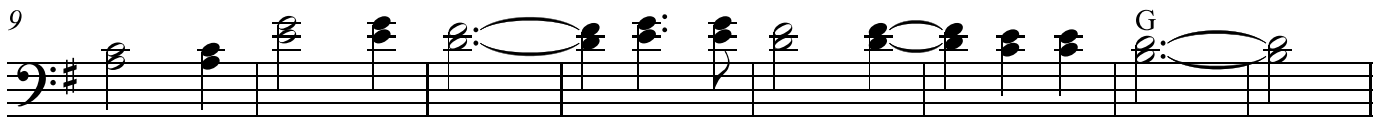
A Häuserl im Gebirg

www.franzdorfer.com

Volkswaise



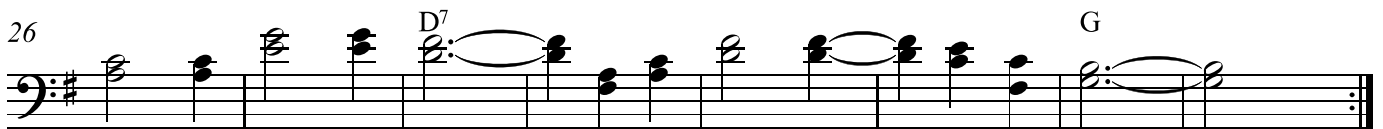
Ein Häu - serl im Ge - birg,____ das wär so wun - der schön.____ Hoch
Auf je - dem Fens - ter - lein,____ da müs - sten Blu - men sein,____ und
Wige-nie - sen je - den Tag,____ vor un - serm schö - nen Haus.____ Die



dro - ben, tief im Wald,____ ganz al - lei - ne____ müsst es stehn.____
auf der Bank vorm Haus,____ ja da ruhn wir uns a-bends aus.____
Nach - barn kom - men gern'____ und ru - hen bei uns sich aus.____



Das wä - re für uns zwei,____ der größ - te Wunsch auf der Welt,____ doch
So träu - men wir schon lang,____ so wirds halt im - mer sein,____ ein
Zu schnell ver - geht die Zeit,____ in un - serm kur - zen Lebn.____ Der



lei - der ha - ben wir,____ lee-re Ta - schen_ und kein Geld.____
Häu - serl im Ge - birg,____ für uns bei - de____ ganz al - lein.____
Her - gott mag uns noch,____ vie - le schö - ne____ Ta - ge gebn.____